

# 百士图水性漆调色工具 (2020版)



低VOC排放  
绿色环保



易施工  
效率高



遮盖效果  
优异

肇庆华欣特化工涂料有限公司

# 百士图水性漆构成

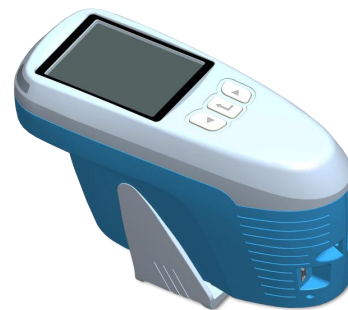
- 32个单组分素色漆色母
- 12个银粉色母
- 15个珍珠色母
- 7个水晶珍珠色母



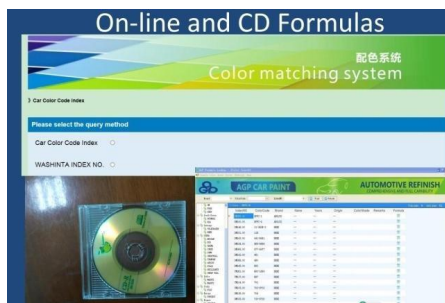
# 百士图水性漆调色工具

## 1, 功能方便快捷, 简单操作颜色测色仪

1.1 便携式测色仪: 蓝牙功能, 通过蓝牙连接小程序快速查找配方, 操作更为简便

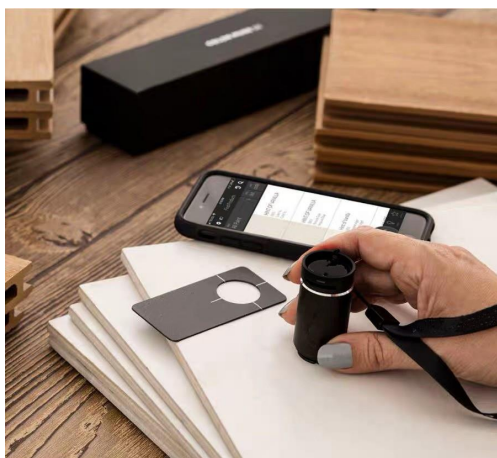


## 2, 22本渐变色卡



## 3, 微信小程序颜色查找系统

(2019年已拥有大概1500多个流行颜色配方, 到2020年年底大概配方增加4000个左右)



# 如何评价一套好的调色系统

具备什么条件?

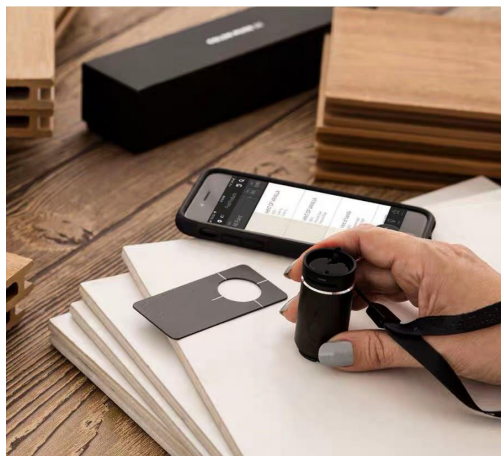
1. 配方数据库

2. 彩度高

3. 7个颜色以内

4. 干湿板差异少

5. 易喷涂, 好施工





# 百士图双组份水性漆系统

23个双组份水性漆色母，组成了水性2K多功能调色系统，适合于以下用途：

➤ 工程机械及大型运输车辆



➤ 新能源车及电动车



➤ 多功能用途.....广告标识



# 水性涂料适用设备

- 真空泵：检查真空泵的配置，确保能够适用水性漆
- 油水分离器
- 水性漆搅拌机
- 水性漆喷枪
- 吹风枪



真空泵



油水分离器



水性漆搅拌机



水性喷枪



吹风枪

# 人员培训与服务

- 技术培训

华欣特公司拥有一支强大的专职培训队伍设立了设施先进、配套齐全的培训中心，不但可以给前台接待人员和喷漆技术人员提供培训，而且可以提供针对服务经理、车间主管的管理培训，帮助客户提高对于钣喷维修的认识以及提高车间效率。

- 服务与支持

- 车间布局及设备的评估及整改建议

- 水涂转换过程中技术人员驻厂技术支持

- 水涂钣喷工艺标准化，提升车间效率

- 定期技术回访，确保钣喷质量



# 人员培训与服务

## 华欣特百士图水性漆维修厂服务内容

管理水平	专业的管理团队，与客户共同优化车间管理，规范工艺流程，节省各环节衔接时间，提升服务效率
工艺培训	技术培训团队，帮助客户成为最专业的钣喷维修企业，将全球最先进的喷涂技术，与客户的技师分享，建立一套专属于客户的技术核心
效率提升	专业的培训队伍帮助客户实现流水线作业，提高交车速度，缩短入厂周期，提升车间效率
成本优化	用最快捷的调色系统和最规范的喷涂技术，最大限度的降低材料浪费，以最少的材料创造最大的价值
扩大客源	专业的材料保障，让维修车主感受客户的专业喷漆，帮助客户在行业内树立良好的口碑，无形中帮助客户做最好的宣传，带动更为广阔的客源量
提高利润	专业的质量保障，让维修企业有稳定的客源，车主愿意花更多的钱获取专业的服务，以口碑赢利润



# 人员培训与服务



## 宣传:

包含公司, 品牌, 产品TDS, 培训等介绍

## 培训:

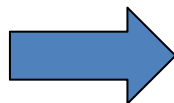
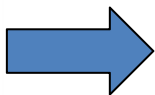
- 产品系统介绍
- 标准涂装工艺
- 涂装健康与安全健康
- 驳口过渡工艺

## 颜色:

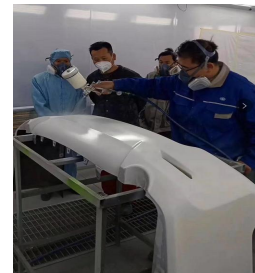
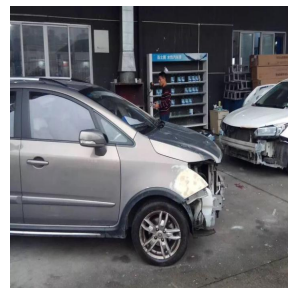
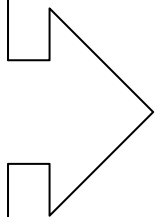
培训和配方开发



# 百士图调漆系统的应用



百士图调色系统广泛应用于调漆店, 中、大型修理厂, 4S站, 钣喷中心等相关领域。



# 联全球, 启未来



## 肇庆华欣特化工涂料有限公司

地址：广东·肇庆·大旺国家高新区宝石路13号

电话：+86-758-3602112

传真：+86-758-6620300

网站：www.washinta.com

微信公众号：washinta

E-mail:edm@agpchina.com

www.agpchina.com